

Transport en vroege voeding van eendagskuikens

Achtergrond

de Volkskrant

NIEUWS DIERENMISHANDELING

Alle broederijen in Nederland onthouden vleeskuikens te lang voedsel en water

Alle bedrijven die in Nederland vleeskuikens uitbroeden, maken zich schuldig aan dierenmishandeling. De bijna vijfhonderd miljoen dieren die daar jaarlijks uit het ei komen lopen het risico dat ze onnodig lang zonder voedsel en water zitten. De broederijen krijgen vijf jaar de tijd om hun systemen aan te passen.

Pieter Hotse Smit 11 oktober 2019, 2:00



Foto: Anja Jongejan, Schothorst Feed Research

- Kan vroege voeding ook negatief uitpakken als kuikens op (lang) transport moeten?

Onderzoek transport en vroege voeding

■ Samenwerking:



■ Financiering:



Onderzoek transport en vroege voeding

Beh	Transport	Vroege voeding
1	0 uur	Nee
2	0 uur	Ja
3	2 uur	Nee
4	2 uur	Ja
5	10 uur	Nee
6	10 uur	Ja

- Ross 308
- 6 beh x 4 herh
- 850 kuikens per herh



Foto: Anja Jongejan, Schothorst Feed Research

0 uur transport



- Uitkomst in de stal

2 en 10 uur transport



- Uitkomst in de broederij

0, 2 en 10 uur transport



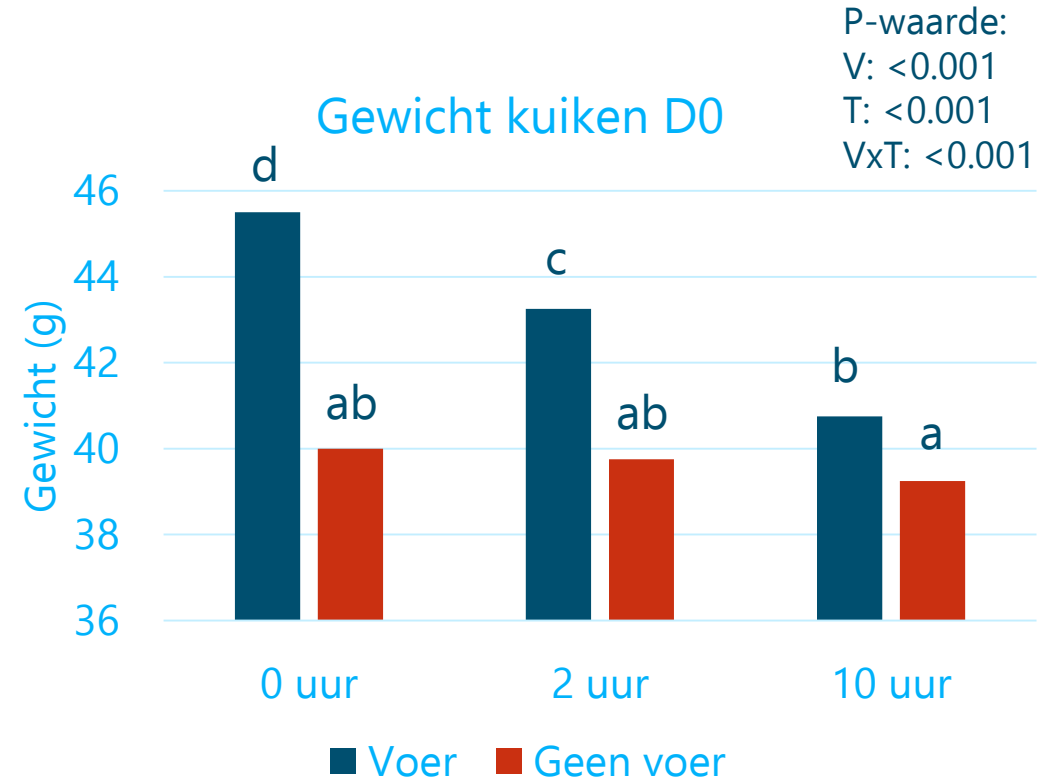
Resultaten



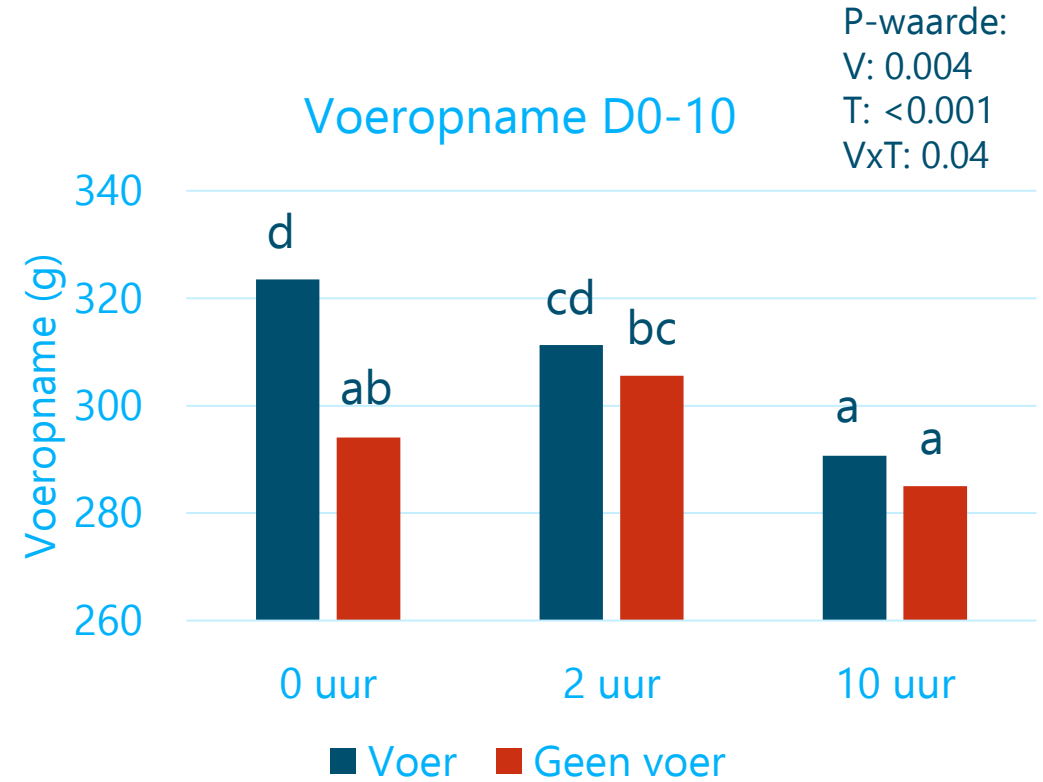
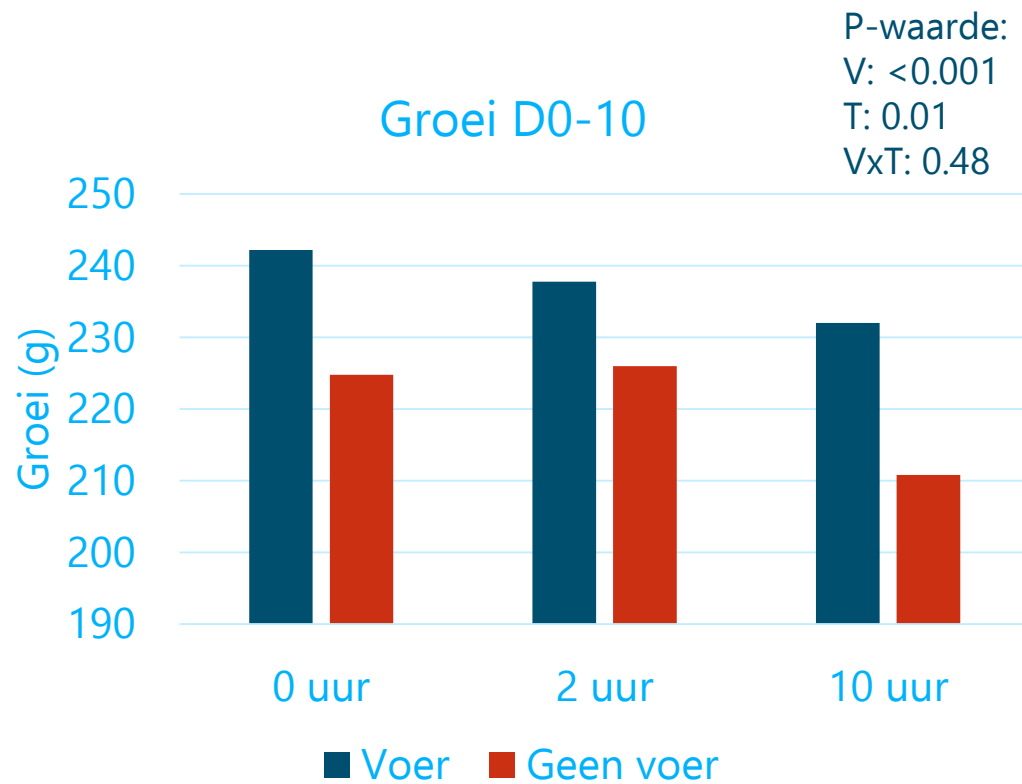
Uitkomst in de stal



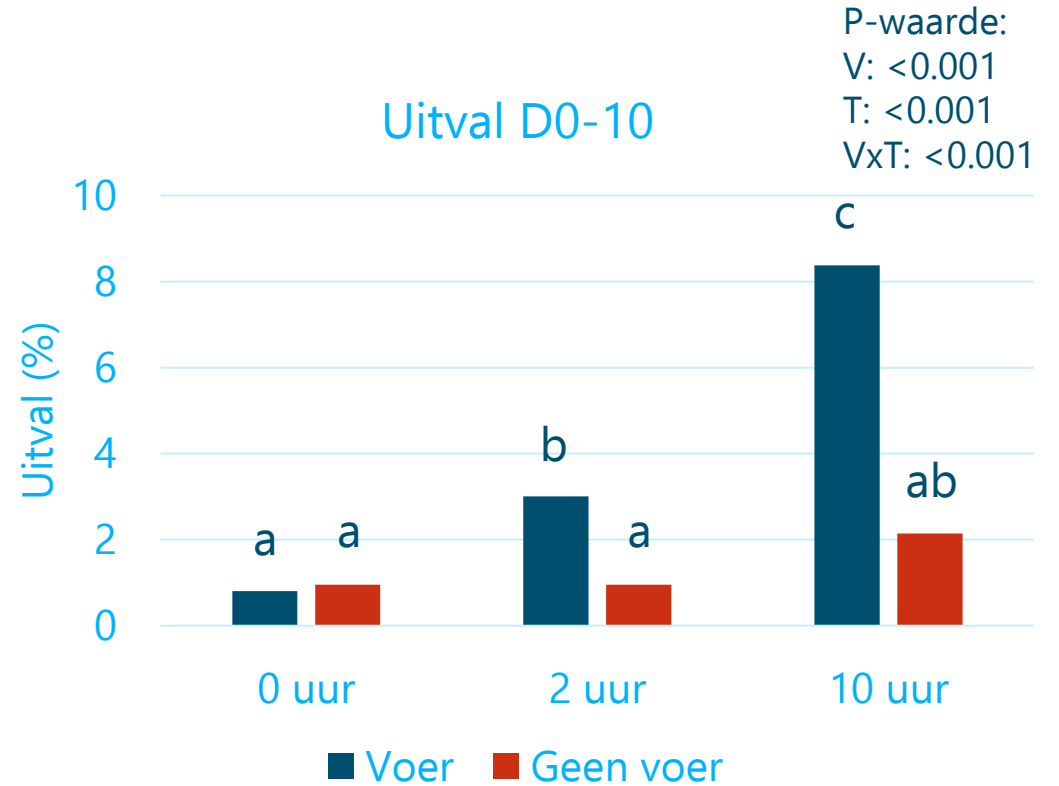
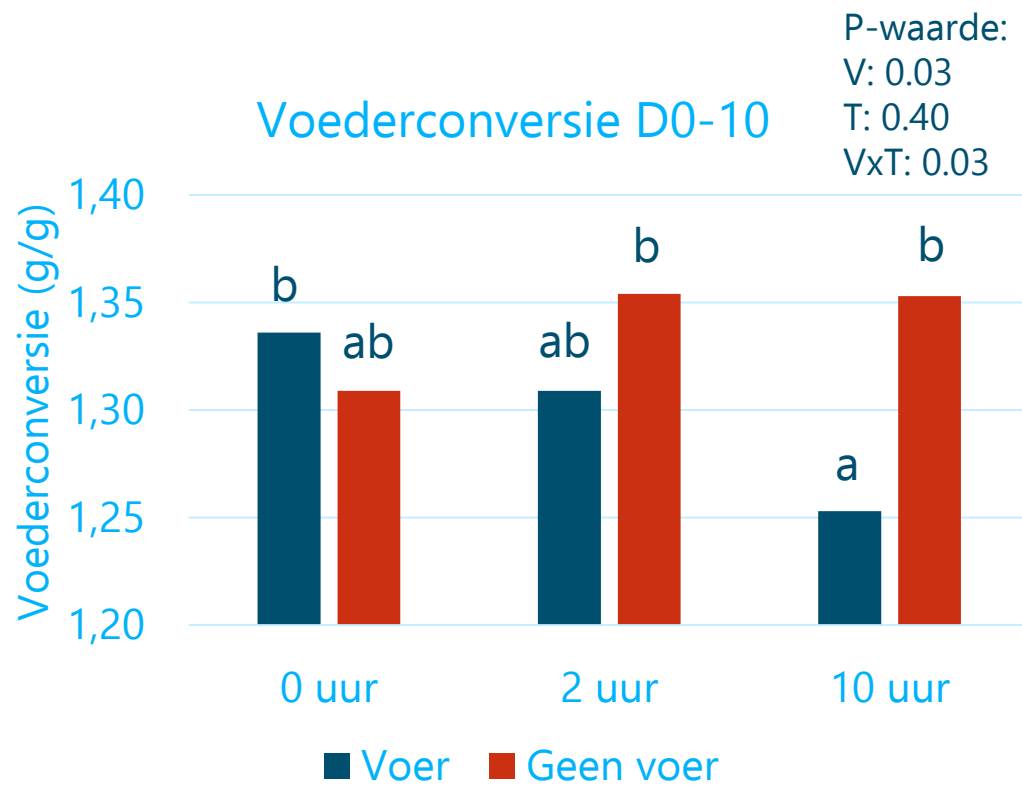
Transport



Resultaten



Resultaten



Resultaten

- Lichaamsgewicht/groei: D0-28
- Voeropname: D0-34
- VC: D0-34
- Uitval: D0-34



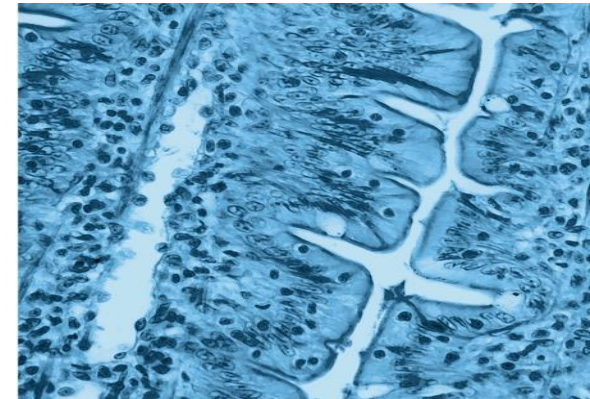
Foto: Anja Jongejan, Schothorst Feed Research

Conclusie

- Vroege voeding in combinatie met (lang) transport negatief voor welzijn
- Transport (max. 10 uur) zonder voer is betere optie
- Uitkomst in de stal is de beste optie

Foto: Anja Jongejan, Schothorst Feed Research





Thank you for your attention

Istar@schothorst.nl / I.star@aeres.nl

Knowhow to feed