

Monitoren: Waarom zou je?

Vera Bavinck

Pluimveedierenarts bij Avivet





MONITOR METHODEN

STRUCTUREER + NOTEER + REPETEER

- Kijken
- Vallen: Avivet, Rickstick
- Of: automatisch, klitteband, plakband, schilderstape, *(table 3 Decru et al 2020)*







MMS METHODE



Figuur 1 Uitvoering MMS methode

Score 1 = Mijten zichtbaar in gaten en kieren, spleten en holen.

Score 2 = Mijten zichtbaar op onbeschermdde plaatsen.

Score 3 = Trossen (groepen groter dan 1 cm²) zichtbaar in gaten en kieren, spleten en holen.

Score 4 = Trossen (groepen groter dan 1 cm²) zichtbaar op onbeschermdde plaatsen.



RICKSTICK

SCORE 1

Score 1: weinig vogelmijten



SCORE 2

Score 2: meerdere vogelmijten



SCORE 3

Score 3: veel vogelmijten



SCORE 4

Score 4: zeer veel vogelmijten



Figuur 4 Vogelmijtscore voor de Rickstick methode



AVIVET MIJTENVAL



Besmettingsniveau (in mg)	Gewichtstoename per val (mg)
0	Geen indicatie voor vogelmijten
1-50	Laag
51-250	Matig
250+	Hoog (=hotspot)



PRAKTISCH: WAT DOE JE MET DE UITSLAG

Resultaten monitoring *Dermanyssus gallinae* (rode vogelmijt / 'bloedluis')

Pluimveehouder:	Kippen
Adres:	Eiweg 1 «Woonplaats»
Koppelgegevens:	«Aantal» hennen «Leeftijd» «Ras» «Bedrijfstype» «Stal», «Staltype» «Uitloop»
Vallen uitgezet:	«Aantal_vallen_ingezet» vallen d.d. «Datum_inzet»
Vallen verzameld:	«Aantal_vallen_geanalyseerd» vallen d.d. «Datum_verzamelen»
Vallen verstuurd:	«Aantal_vallen_geanalyseerd» vallen d.d. «Datum_verstuurd»
Vallen geanalyseerd:	«Aantal_vallen_geanalyseerd» vallen d.d. 6-4-2019
Datum rapport:	6-4-2019
Controle op:	«Analyse» «Aantal_vallen_geanalyseerd» vallen
Analyse door:	«Analist»

Resultaten:

Val	1	2	3	4	5	6	7	8	9	10
Gewicht (in mg)	94	38	100	65	34	23	10	0	7	25
Val	11	12	13	14	15	16	17	18	19	20
Gewicht (in mg)	17	19	17	90	40	61	251	44	51	13

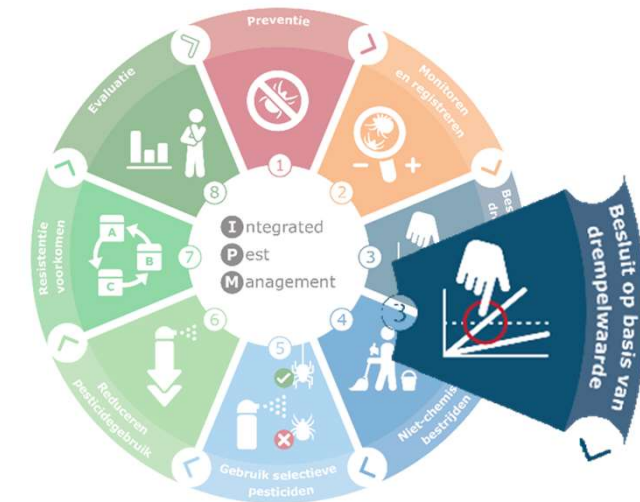
Gemiddelde besmetting:	
50	

Interpretatie:

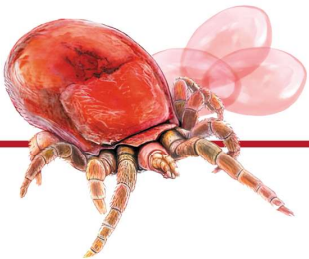
«Interpretatie» Er is 1 hot spot gevonden

Besmettingsniveau (in mg)	Gewichtstoename per val (mg)
0	Geen indicatie voor vogelmijten
1-50	Laag
51-250	Matig
250+	Hoog (=hot spot)

Opmerkingen:



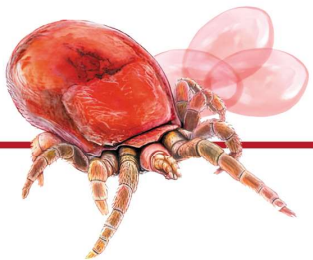
Hotspot=ACTIE



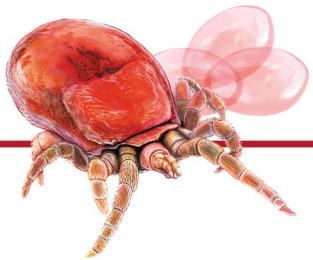
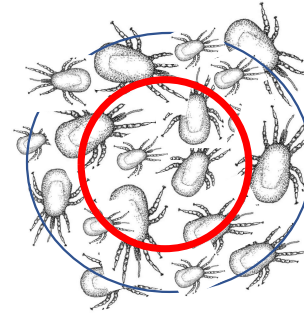
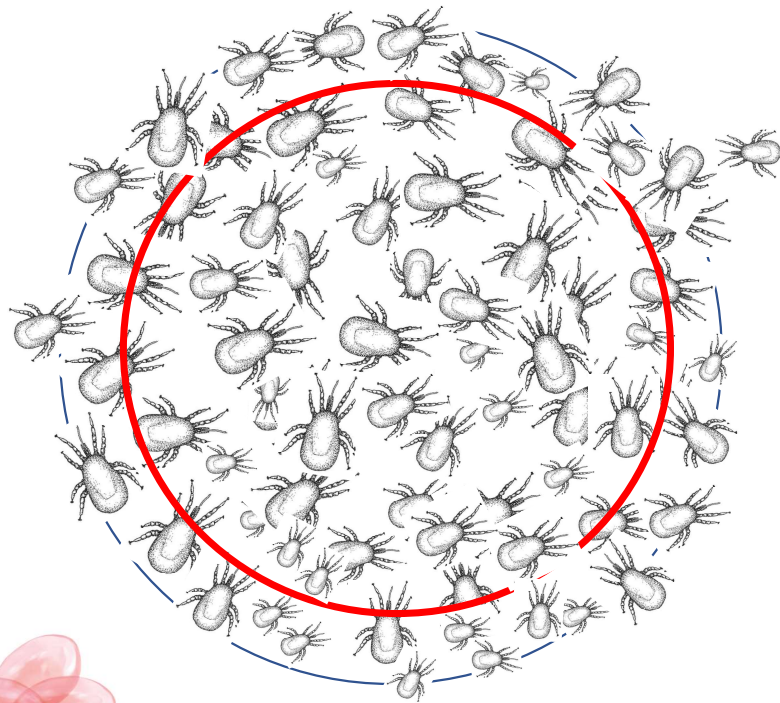
HOE VAAK MONITOREN?

WEEK	4 EITJES/ LEGSEL	8 EITJES/LEGSEL
------	------------------	-----------------

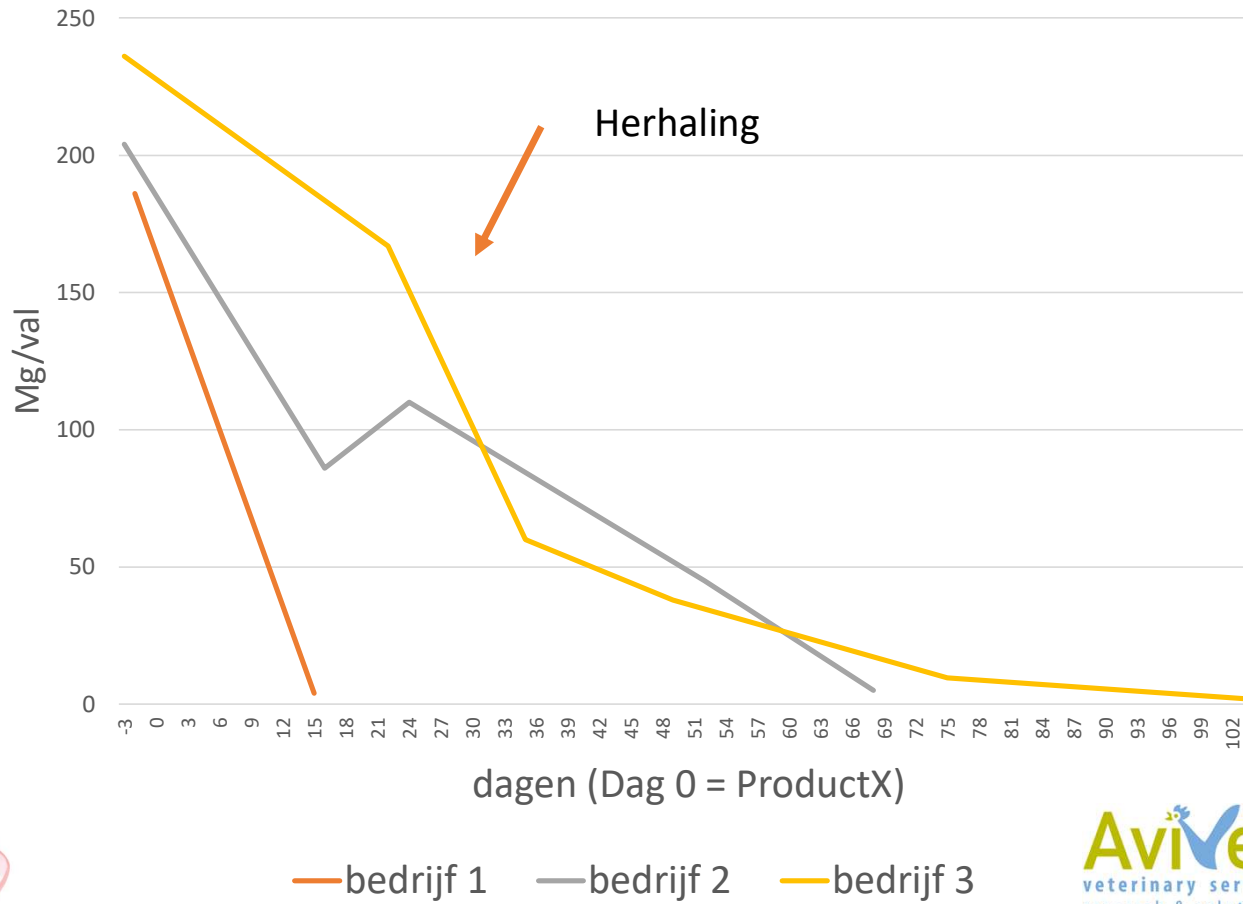
Hoe snel groeit een
populatie mijten..?



EFFECT VAN VEEL MIJTEN OP IPM



MIJTENBESMETTING VOOR EN NA PRODUCT X



LOCATIE VAN DE VALLEN

“Denk als een mijt”

Vang de mijten:

- “Op weg met een volle buik tussen hen en een schuilplaats...”



IPM VOGELMIJT

NIET ZO:



6 mg

25 mg

MAAR ZO:



1470 mg



TAKE HOME MESSAGE

MONITOREN IS ESSENCIEEL IN IPM

- Vallen → gevoeliger dan het oog
- Start beheersing bij lage aantallen

